

## RÈGLES LOCALES

### Hors limites : Règle 27

- a. Au-delà des clôtures, lignes et piquets blancs, y compris l'intégralité du practice aux abords des trous 10 et 12.
- b. Le chemin de voiturette adjacent aux greens 9 et 18.

### Obstructions inamovibles : Règle 24

Tous les chemins pour voiturettes, les têtes d'arroseur et les mobiliers de parcours.

### Terrain en réparation : Règle 25

- a. Toutes les zones marquées "G.U.R" et / ou délimitées par des piquets bleus.
- b. Les drains effondrés et / ou gravillonnés.
- c. Les ravines dans les bunkers.

### Terrain en conditions anormales : Règle 25 - 1a Note

Le dégagement d'une interférence avec le stance, due à un trou, rejet ou passage fait par un animal fouisseur, un reptile ou un oiseau sera refusé. Dans ce cas, seule une interférence avec la balle ou la zone de mouvement intentionnel (swing) donne droit à un dégagement sans pénalité.

### Pénalité pour infraction à ces règles locales

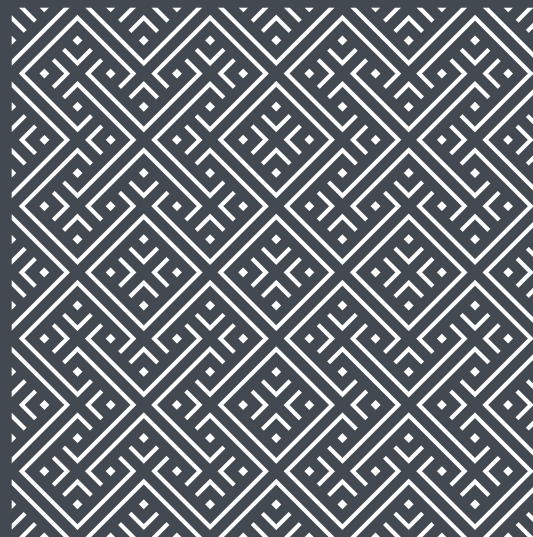
Match Play - perte du trou

Stroke Play - 2 coups

### Distances

Carte de score - En mètres jusqu'au centre du green

Têtes d'arroseurs - En mètres jusqu'à l'entrée du green



# MICHLIFEN

GOLF & COUNTRY CLUB

MICHLIFEN GOLF  
& COUNTRY CLUB  
vous souhaite  
un agréable parcours

*Jack Nicklaus*  
A SIGNATURE GOLF COURSE

# MICHLIFEN

GOLF & COUNTRY CLUB



Trou	Noir	Blanc	Jaune	Rouge	PAR	Index	A	B	C	D
1	369	298	273	246	4	15				
2	516	469	435	370	5	17				
3	410	380	342	312	4	7				
4	312	271	237	203	4	14				
5	388	358	324	303	4	5				
6	369	347	305	240	4	11				
7	138	119	96	81	3	12				
8	495	436	406	368	5	18				
9	194	181	166	97	3	3				
IN	3191	2859	2584	2220	36					

Trou	Noir	Blanc	Jaune	Rouge	PAR	Index	A	B	C	D
10	434	398	342	305	4	9				
11	451	422	386	355	4	2				
12	500	466	421	386	5	16				
13	384	360	329	300	4	6				
14	196	178	159	125	3	8				
15	526	483	450	407	5	13				
16	444	406	383	334	4	1				
17	161	137	107	87	3	10				
18	384	346	306	257	4	4				
OUT	3480	3196	2883	2556	36					
IN	3191	2859	2584	2220	36					
TOT	6671	6055	5467	4776	72					

COMPETITION	JOUEUR		STANDARD SCRATCH & SLOPE			
Date :	A		<b>MESSIEURS</b> ● Noir 75,4 / 143    ○ Blanc 72,2 / 132    ● Jaune 69,0 / 124			
	Hcp :	Net :				
Tee time :	B		<b>DAMES</b> ● Jaune 74,7 / 124    ● Rouge 70,5 / 117			
	Hcp :	Net :				
Tee n°:	C					
	Hcp :	Net :				
	D					
	Hcp :	Net :				

SIGNATURE JOUEUR

SIGNATURE MARQUEUR